



NÁVOD NA INŠTALÁCIU EPZP KARTY A ČÍTAČKY

30.10.2017

ZÁKLADNÉ INFORMÁCIE O DOKUMENTE

Názov dokumentu	NÁVOD NA INŠTALÁCIU ePZP A ČÍTAČKY
Aktuálna verzia	V1
Status	Schválené
Vlastník dokumentu	NCZI

HISTÓRIA DOKUMENTU

Verzia	Dátum	Autor	Popis verzie a zmien oproti predchádzajúcej verzii
V1	26.10.2017	NCZI	

SÚVISIACE PRODUKTY A REFERENČNÉ MATERIÁLY

ID	Názov dokumentu a referencia

CHARAKTERISTIKA DOKUMENTU

Cieľom dokumentu je popísať postup inštalácie Elektronický preukaz zdravotníckeho pracovníka (ePZP) a čítačky.

OBSAH

1. Samoinštalčný balík pre ePZP a čítačku	3
2. Postup inštalácie	4
3. Technická podpora.....	10

1. SAMOINŠTALAČNÝ BALÍK PRE EPZP A ČÍTAČKU

Názov balíčka: InstallEzdravie.exe

Popis balíčka: Balíček inštaluje potrebné ovládače pre ePZP a čítačku pre podporované operačné systémy, ktorých zoznam je uvedený nižšie.

Podporovaná čítačka:

Gemalto IDBridge CT30 - Čítačka pre ePZP - USB 2.0 A konektor -

- (pôvodné označenie „Gemalto PC USB TR“), čítačka, ktorú ste obdržali od NCZI



Gemalto IDPrime 830 - Preukaz ePZP

- Preukaz má oválny čip



Podporované operačné systémy pre 32 a 64 Bit verzie:

Typ/ Zariadenie	Podporovaná platforma OS
Gemalto IDBridge CT30	Windows XP, Vista, 7, 8, 8.1, 10
Gemalto IDPrime 830 (ePZP nový)	Windows XP, Vista, 7, 8, 8.1, 10

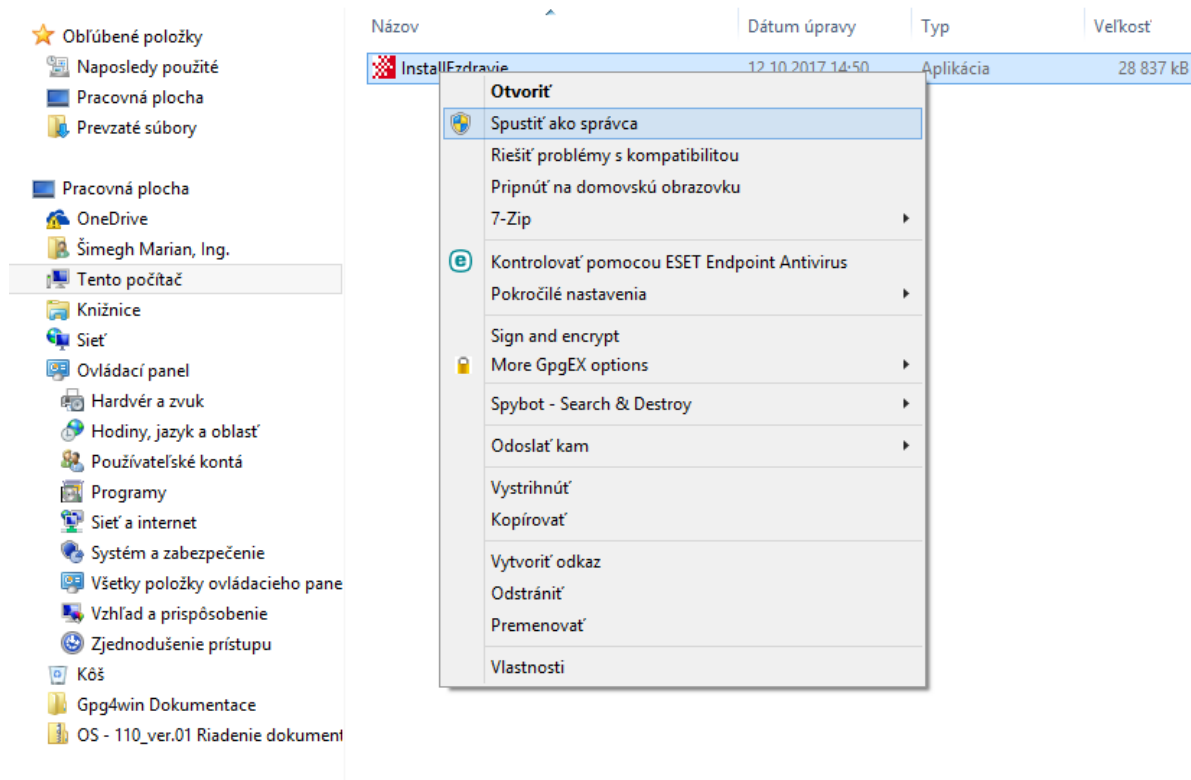
2. POSTUP INŠTALÁCIE

Upozornenie: Obrazovky boli nasnímavané na operačnom systéme Windows XP, postup na vyšších verziách operačného systému windows je rovnaký avšak graficky sa môže odlišovať.

Inštalačný balík je potrebný najprv stiahnuť a uložiť na disk počítača (napr. do priečinka Pracovná plocha, Prevzaté súbory a pod.), z ktorého bude prebiehať inštalácia. **Nie je možné použiť inštaláciu priamo pri sťahovaní inštalačného balíka, ktorú ponúkajú internetové prehliadače.**

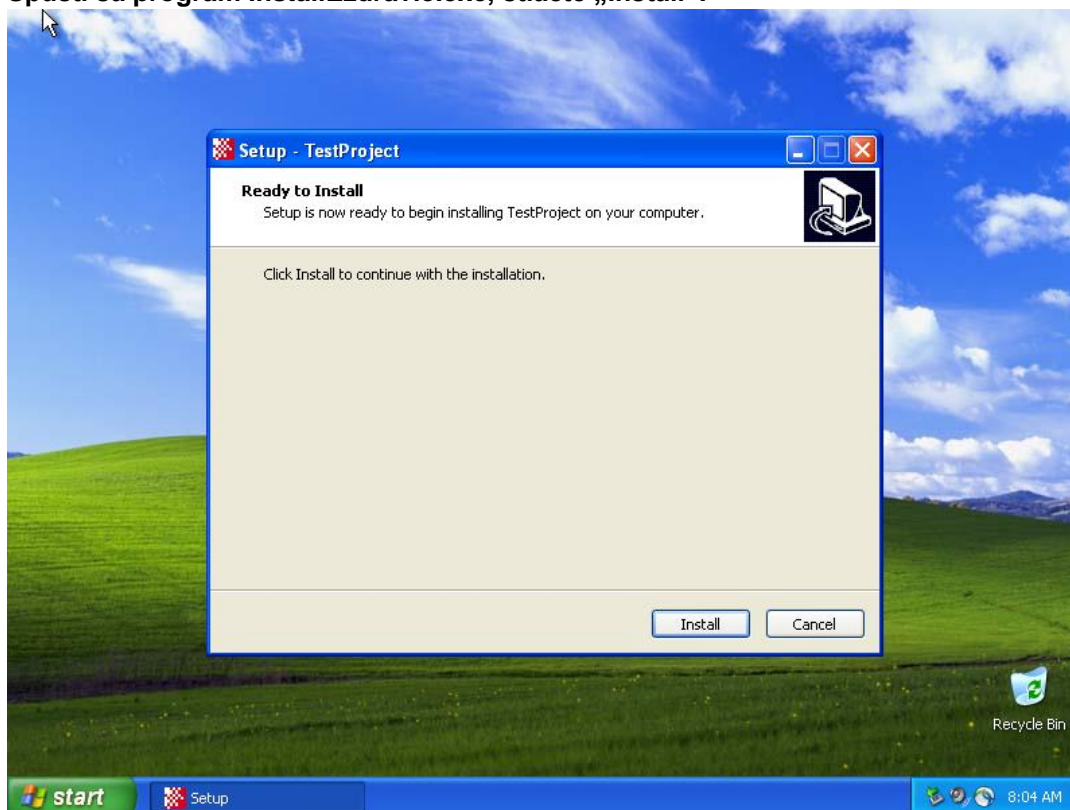
Po stiahnutí balíčka InstallEzdravie.exe zo stránky www.nczisk.sk je ho **potrebné výhradne inštalovať z priečinku, do ktorého bol uložený a pod kontom správcu** nasledovne:

- Klik pravým tlačidlom na súbor InstallEzdravie.exe, následne vyberte z kontextového menu „Spustiť ako správca“ (v prípade anglickej mutácie operačného systému „Run as Administrator“.)

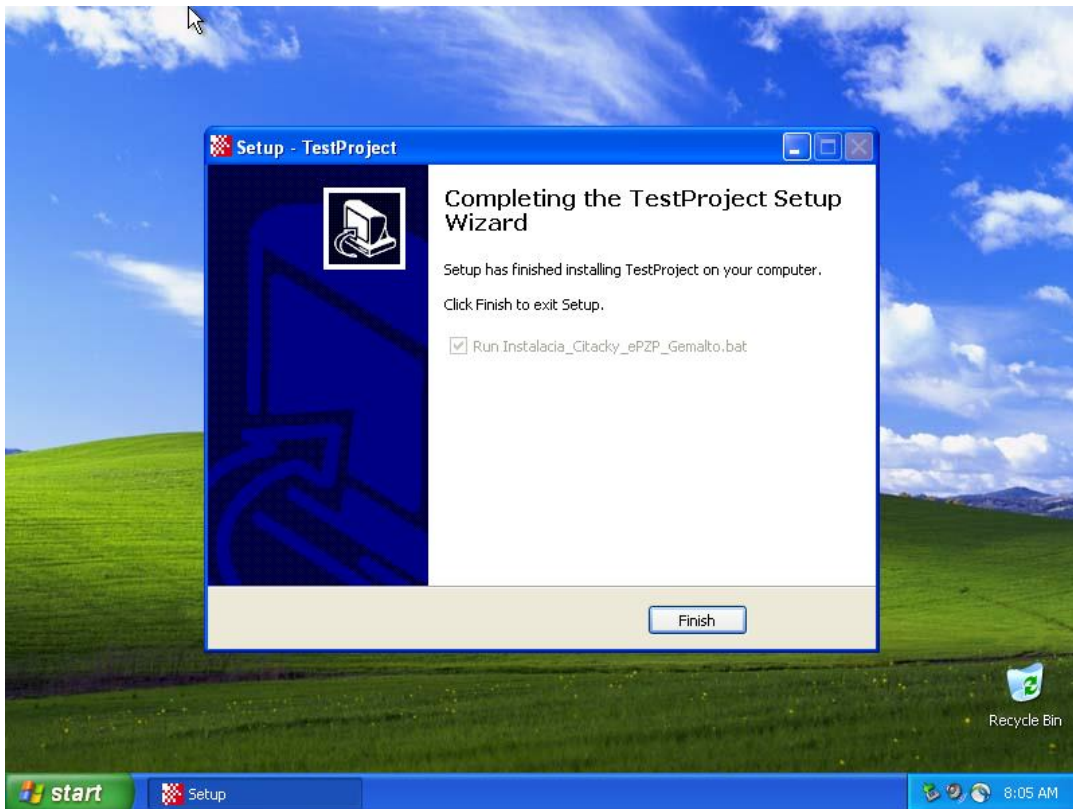


Postupnosť krokov po spustení inštalačného balíka:

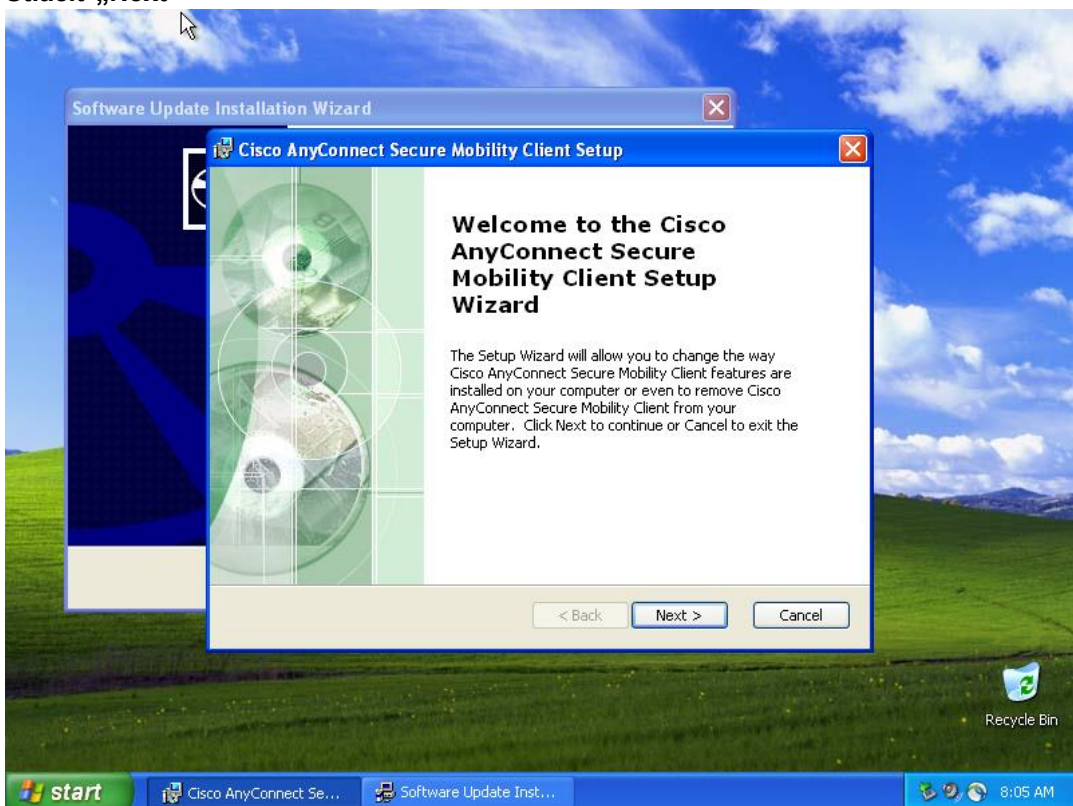
1. Spustí sa program InstallEzdravie.exe, stlačte „Install“:



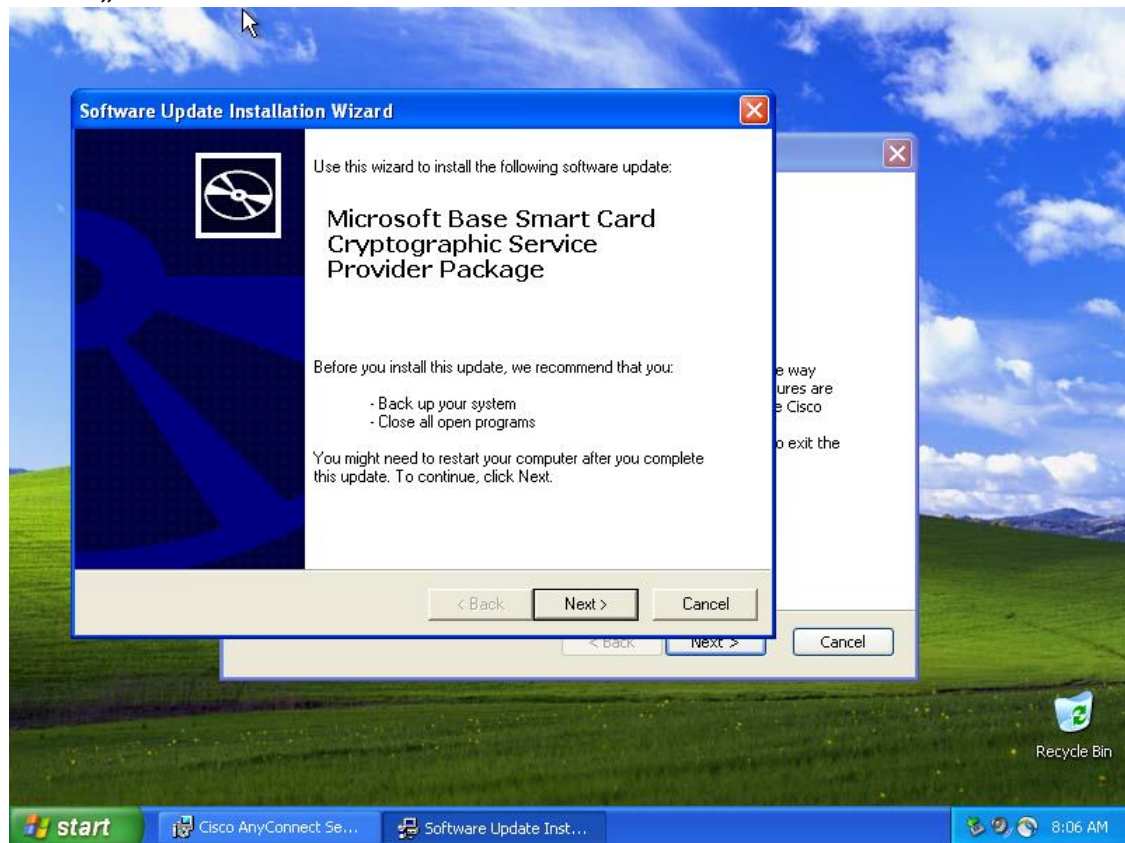
2. Kliknúť na okno Setup - TestProject a dokončiť „Finish“



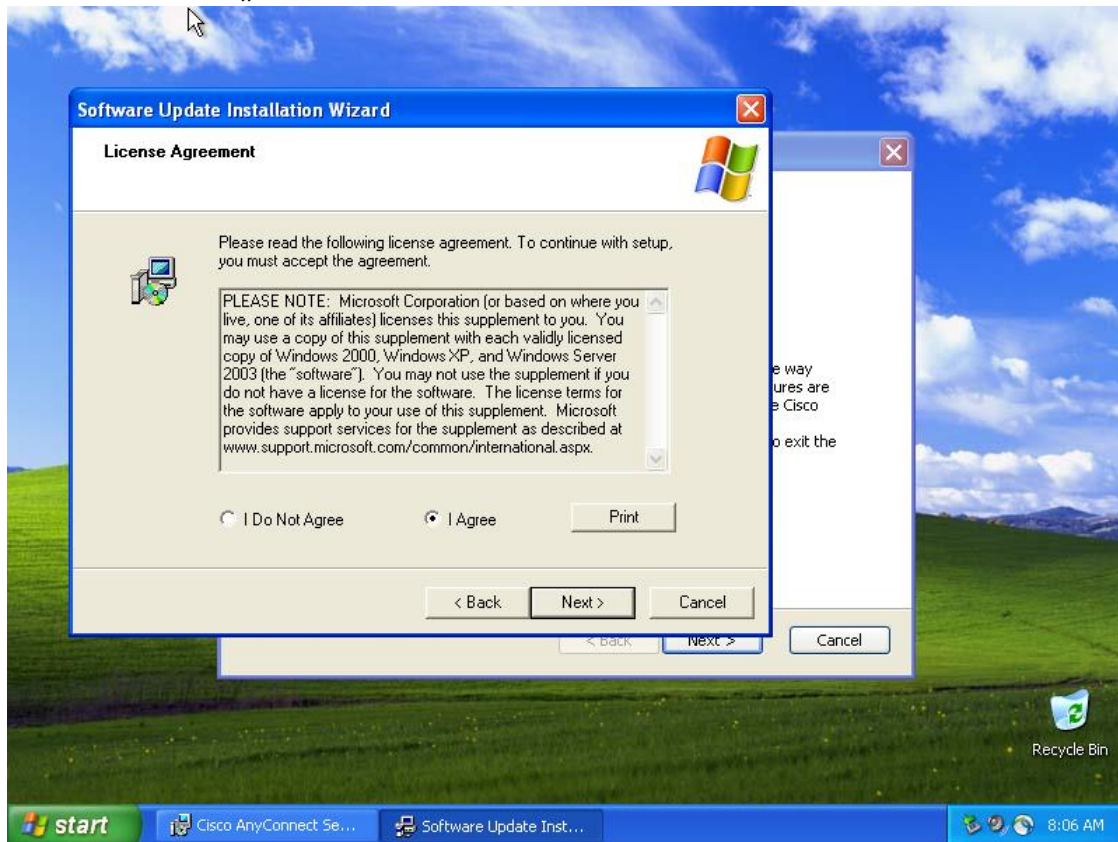
3. **Stlačiť „Next“**



4. Stlačiť „Next“



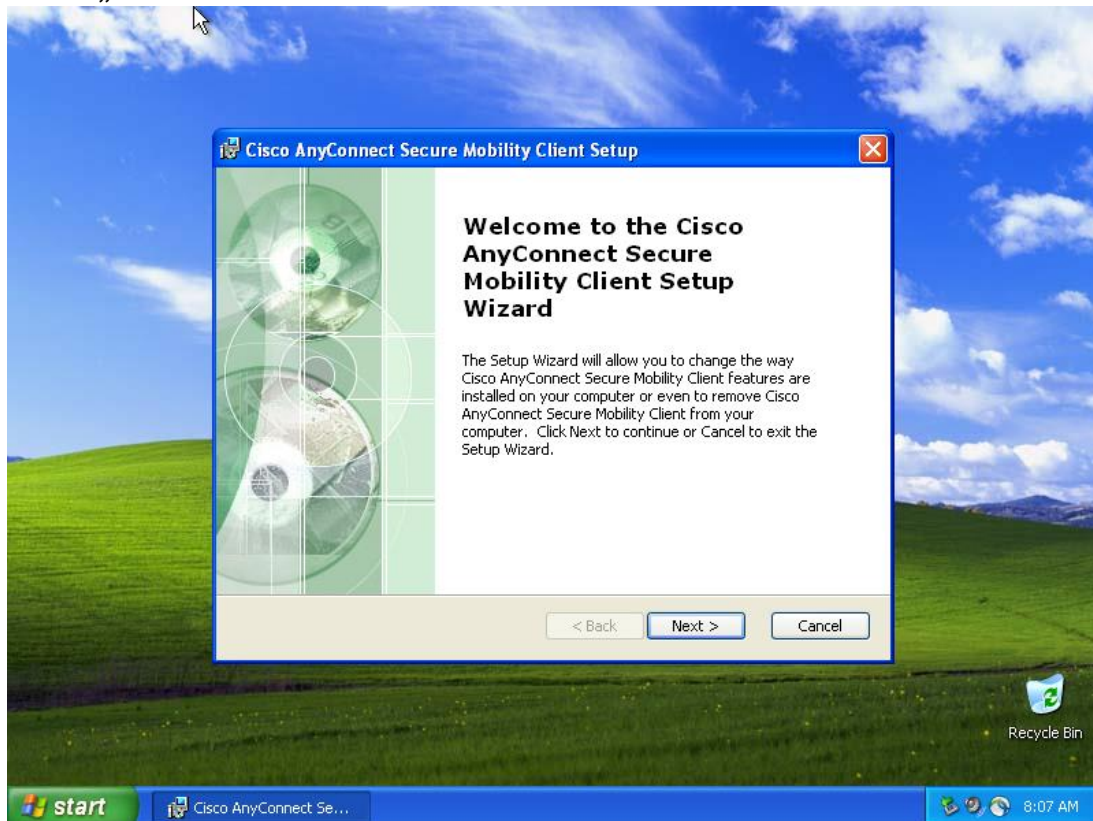
5. Pre pokračovanie v inštalácii musíte súhlasiť s licenčnými podmienkami – Súhlasím (I Agree) a následne stlačiť „Next“



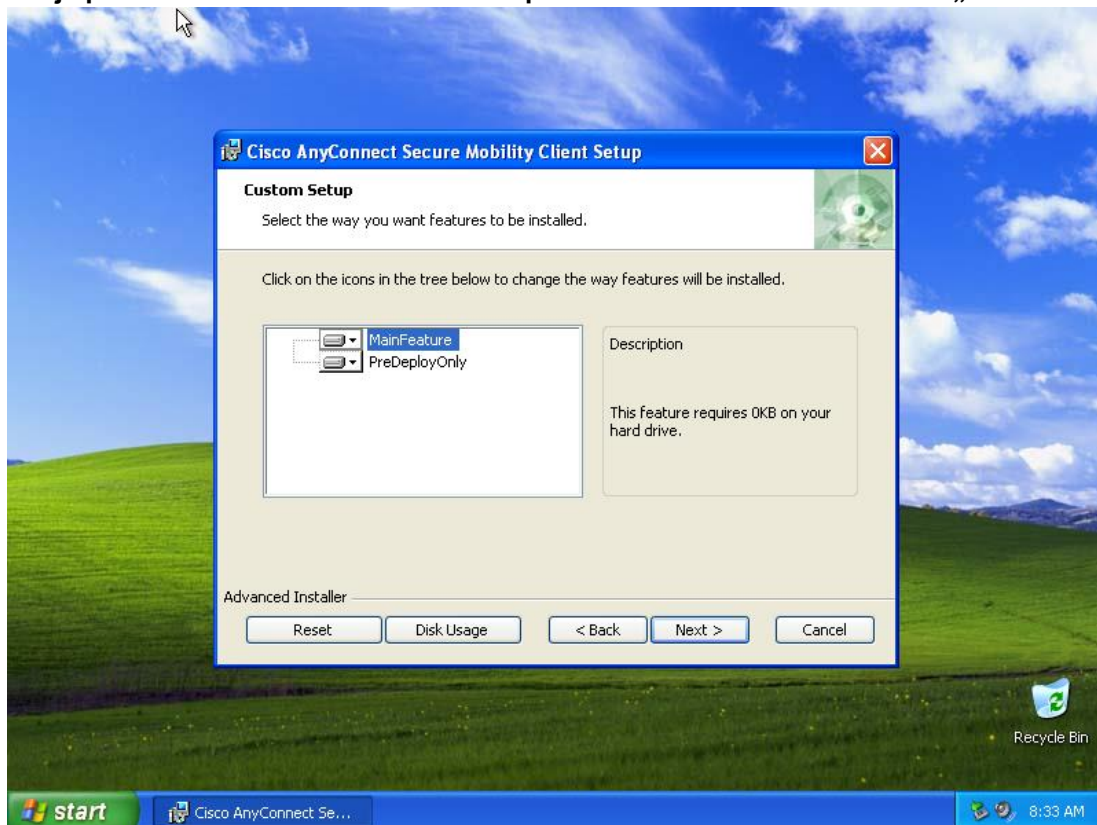
6. Stlačit' „Finish“



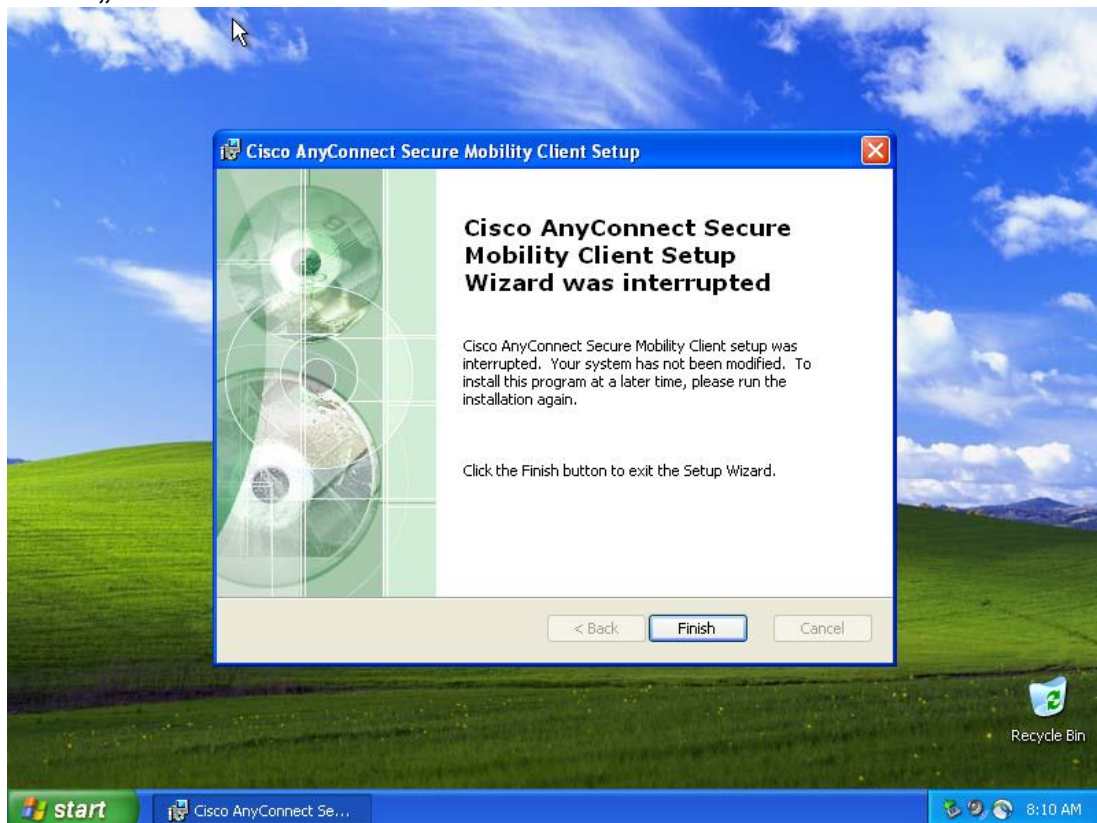
7. Stlačit' „Next“



8. Nie je potrebné meniť nastavenia a stačí pokračovať v inštalácii stlačením „Next“



9. Stlačiť „Finish“



10. Inštalácia je ukončená

3. TECHNICKÁ PODPORA

V prípade, že potrebujete technickú podporu NCZI, kontaktuje call centrum NCZI:

- telefonicky na tel. čísle 02/32 35 30 30 (počas pracovných dní od 08:00 do 16:00),
- elektronicky cez Kontaktný formulár (www.nczisk.sk).